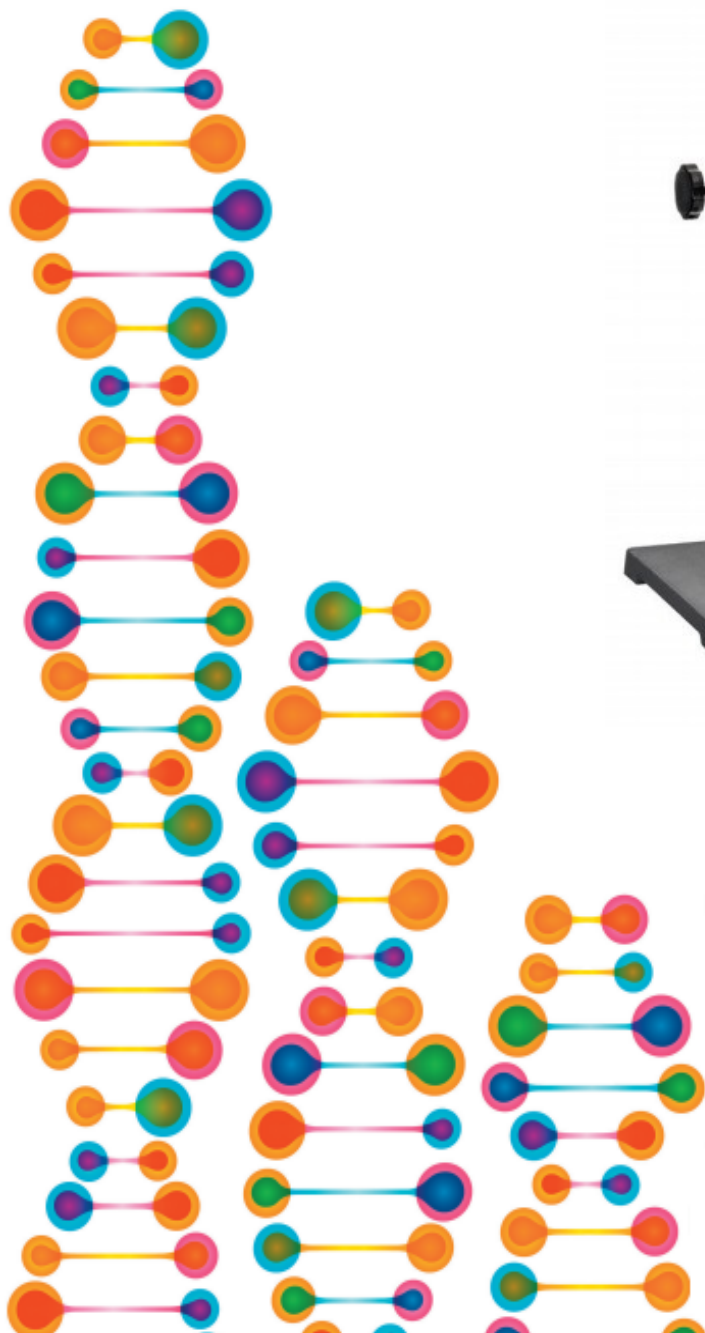


EPI SHEAR™ SONICATOR

EpiShear™ 超音波破碎装置・アクセサリ

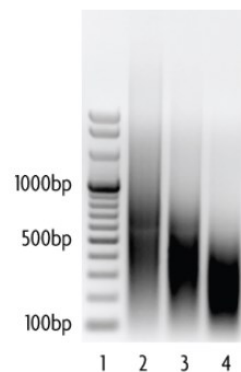


特長

- 小さいボディーで、大きな出力
- オートチューニング機能
- タイマー設定、パルス設定が簡単
- 出力表示機能
- ChIPアッセイ、DNA断片化に最適

仕様

本体サイズ	203 mm (W) x 349 mm (D) x 146 mm (H), 3.2 kg		
コンバーター	15 cm x 3 cm, 0.34 kg	(アルミ合金)	
標準チップ (1/8")	13.8cm x 1.3 cm, 先端 (3.2 mm), 0.1 kg	(チタン合金)	
電源	AC 100 V, 50/60 Hz, 2.4 A Max		
出力	120 W (20%-100%)		
周波数	20 kHz		
パルス出力	ON/OFF 1 sec- 59 sec		
タイマー設定	1秒-10時間		
出力表示機能	消費電力(W), 積算消費エネルギー(J)		
入力、表示	キーパッド、バックライト付きLCD		
法令等	CE/RoHS 指令適合/鉛不使用		



DNA断片化の例

Lane 1: 100 to 1000 bp ladder.
Lane 2: HeLa DNA sheared for 5 pulses (optimal).
Lane 3: HeLa DNA sheared for 10 pulses (optimal).
Lane 4: HeLa DNA sheared for 20 pulses (over-sheared).

※本体は、購入後2年保証
※プローブは、正常な使用方法でお使いの場合に限り1年保証

商品コード	製品名		価格
53051	EpiShear™ Probe Sonicator (1/8"プローブ付き、スタンドは別売り)	110V (昇圧器付属)	¥640,000
53054	Support Stand/Converter Clamp	1 unit	¥33,000
53056	EpiShear™ 5/64"(2 mm) Sonicator Probe	1 probe	¥90,000
53053	EpiShear™ 1/8"(3.2 mm) Sonicator Probe	1 probe	¥78,000
53057	EpiShear™ 1/4"(6.4 mm) Sonicator Probe	1 probe	¥78,000
53059	Footswitch	1 unit	¥18,000
53058	EpiShear™ Replacement Converter	1 unit	¥230,000



商品コード	先端径	サンプル容量	振幅
53056	2.0 mm (5/64")	200 µl - 5 ml	200 µm (very high)
53053	3.2 mm (1/8")	500 µl - 15 ml	180 µm (high)
53057	6.4 mm (1/4")	10 ml - 50 ml	120 µm (medium)



※価格及び製品仕様は予告なく変更されることがあります。
※価格に消費税は含まれておりません。

アクティブ・モティフ株式会社

www.activemotif.com
〒162-0824 東京都新宿区揚場町2-21
テクニカルサポート
Tel: 03-5225-3638
E-mail: japantech.@activemotif.com